



AFFENSTARKE RALLYE

Willkommen im Tierpark Berlin und bei deiner ganz besonderen Tierpark-Rallye. Anbei findest du deinen Rallye-Bogen und deine auf der Karte eingezeichnete Route. Unterwegs sollst du die Fragen des Rallye-Bogens so gut es geht bearbeiten
Viel Erfolg und noch wichtiger: tierisch viel Spaß! (Für Kinder ab 7 Jahren)

! Tipp: Schau ruhig ab und zu mal auf das Gehegeschild oder andere Infoschilder. Sie helfen dir dabei!



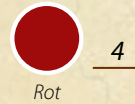
SCHLOSS
Ein-/Ausgang
Tram **BUS** **M**

Großer Soldatenara

Unser erstes Ziel der heutigen Rallye sind die **Großen Soldatenaras**. Diese findest du, wenn du am Schloss Friedrichsfelde geradeaus vom Eingang vorbeigehst und den Weg an der großen Wiese hinter dem Carl Linné Denkmal links einbiegst. Halte dich schließlich am Hauptweg zur Fasanerie links auf dem schmalen Weg zu den großen Volieren.



- 1 Die erste Aufgabe verlangt gleich viel Kreativität von dir. Unten siehst du eine Zeichnung von einem Soldatenara. Schau dir die Färbung unserer Tiere genau an und ordne die Farben den Zahlen zu.



Südlicher Schweinsaffe

Nun kommen wir zu ganz besonders interessanten Tieren, den **Südlichen Schweinsaffen**. Diese erreichst du, wenn du dem Hauptweg der Fasanerie bis zur nächsten Abzweigung weiter folgst und dann nach rechts bei den Weißen Ohrfasanen abbiegst (geradeaus kommt eine Sackgasse). Wenn du diesen Weg bis ganz ans Ende gehst und dich rechts von den Volieren hältst, siehst du auf der linken Seite ein großes Außengehege (gegenüber vom Eingang zum Karl-Foerster-Garten), wo sich unsere Südlichen Schweinsaffen befinden.

- 2 Schweinsaffen sind tagaktive Primaten aus Südostasien. Sie sind vorwiegend auf dem Boden anzutreffen.

Weißt du, woher die Schweinsaffen ihren Namen haben?

Der Name leitet sich vom kurzen, haarlosen und geringelten Schwanz ab

- 3 Was bekommen einige Schweinsaffen im südlichen Thailand beigebracht, um den Menschen die Arbeit dort zu erleichtern?

Sie sollen Kokosnüsse und andere Früchte vom Baum holen



Katta

Unser nächster Halt gefällt dir ganz sicher, denn diese Lemuren aus Madagaskar –**die Kattas** –, die du nun sehen wirst, haben eine ganz besondere Art, Streitigkeiten zu lösen. Du erreichst sie, wenn du von den Südlichen Schweinsaffen aus den Weg zwischen der Außenanlage der Przewalskipferde und dem Karl-Foerster-Garten zum Kreisverkehr folgst und dann im Kreisverkehr den zweiten Weg links weiter geradeaus läufst. Dort befinden sie sich auf der linken Seite. Du kannst sie nicht verfehlen!

4 Wie sieht diese Art der Konfliktlösung aus? Kreuze an.

- Sie tragen Stinkkämpfe aus.
- Sie bewerfen sich gegenseitig mit Früchten.
- Sie stellen sich tot.
- Sie ignorieren einander.



Auf dem Weg zu deinem nächsten Ziel befindet sich ein **südamerikanischer Greifvogel**, der regelmäßig Affen und Faultiere erbeutet. Folge dazu dem Weg weiter geradeaus, vorbei an unserem Restaurant Patagona, bis du zu den Vogelvolieren kommst. Schau dich um, du siehst die Volieren sicher schon!

5 Wie heißt dieser Vogel? Kreise ein.

! Tipp: Seinen Namen kennt man aus der griechischen Mythologie.

Achilles

Schneckenweih

Harpie

Schmutzgeier

Dschelada

Gehe nun an den Volieren weiter entlang. Am Ende kommt halblinks eine Brücke und ein kleiner Teich. Wenn du dem Hauptweg weiter folgst, kommst du zu unseren pavianartigen Freunden, den **Dscheladas**. Diese leben in Gruppen zusammen und werden von einem dominanten Männchen angeführt.

6 Sieh dich im Gehege um, woran erkennt man das dominante Männchen?

- Er brüllt am lautesten.
- Seine Schulterhaare sind besonders auffällig ausgeprägt.
- Er hat ein rotes Hinterteil.

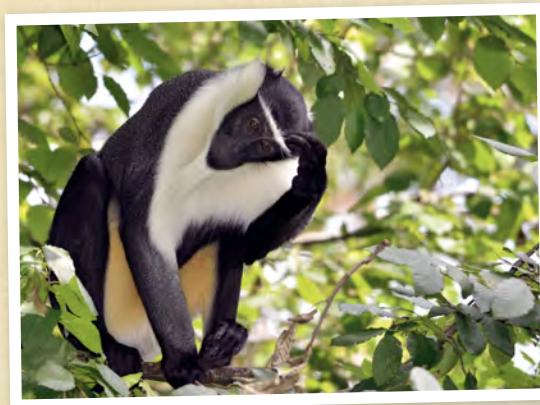


7 Überlege, welche der folgenden Abbildungen nicht in das Nahrungsspektrum der Dscheladas passen könnten! Kreuze an.



Roloway-Meerkatze

Wenn du Rätsel magst, wirst du die nächste Station lieben. Folgst du nun dem Hauptweg am Dschelada-Außengehege geradeaus weiter, kommst du zum **Roloway-Meerkatzen**-Außengehege mit großer Glasfront. Dort kannst du unsere Roloway-Meerkatzen beobachten. Kannst du sie vielleicht auf einem erhöhten Podest sitzen oder irgendwo klettern sehen? Wie es sich für richtige Meerkatzenartige gehört, sind sie nämlich Baumbewohner.



8 Es gibt jedoch auch noch andere Arten aus der Gruppe der Meerkatzenartigen. Kannst du die verwandten Arten im Wortgitter entdecken?

G	A	G	M	R	V	P	U	X	W	Q	A	S	V	E	T	R	L	F	I
O	R	L	R	E	D	I	A	N	A	M	E	E	R	K	A	T	Z	E	X
L	B	U	E	R	I	B	J	L	W	V	J	Q	I	Q	D	D	B	A	S
D	V	B	E	M	A	L	C	H	U	N	Z	U	N	M	A	T	W	I	P
M	A	K	B	N	D	A	B	U	R	W	L	E	P	E	Q	T	O	V	N
E	E	H	I	R	E	U	N	S	C	H	I	W	O	Z	N	A	L	I	K
E	Z	Q	V	N	M	M	T	A	G	E	S	U	N	T	O	E	F	I	E
R	T	K	E	L	M	A	E	R	P	Z	Y	Z	L	A	X	O	M	K	Z
K	A	T	Z	E	E	U	N	E	L	T	I	D	U	K	O	A	E	F	T
A	K	C	Y	U	E	L	B	N	R	A	E	P	X	R	Q	E	E	L	A
T	R	B	A	Z	R	M	J	A	F	K	R	W	U	E	I	L	R	I	K
Z	E	B	H	L	K	E	R	F	Q	R	A	F	B	E	R	E	K	H	R
E	E	J	F	A	A	E	C	F	U	E	B	T	M	M	A	S	A	F	E
F	M	G	Z	B	T	R	E	E	U	E	F	N	Z	R	W	N	T	S	E
V	N	E	T	H	Z	K	W	D	B	M	E	Q	H	E	C	R	Z	W	M
K	E	R	F	E	E	A	H	K	V	F	I	W	H	B	B	K	E	L	G
C	N	H	J	Q	X	T	G	J	F	P	N	W	T	L	J	E	Q	G	R
H	O	V	P	W	L	Z	Z	E	V	M	N	Q	Z	I	K	S	B	E	E
K	R	N	Z	D	A	E	F	G	Q	U	J	V	I	S	W	V	J	F	W
O	K	H	W	A	V	L	Q	A	V	S	U	E	D	L	I	C	H	E	Z

Dianameerkatze

Wolfmeerkatze

Gruene Meerkatze

Diademmeerkatze

Goldmeerkatze

Silbermeerkatze

Kronenmeerkatze

Sumpfmeerkatze

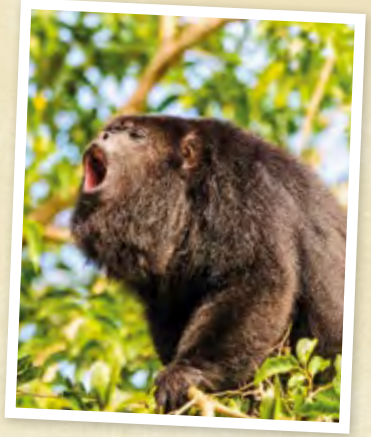
Husarenaffe

Blaumaulmeerkatze

Südliche Zwergmeerkatze

Brüllaffe

Nun kommen wir zu wahren Schreihälsen unter den Affen, den **Roten Brüllaffen**. Diese wohnen zusammen mit Bartsakis, Gelbbrustkapuzinern und putzigen Nagetieren in einer WG. Um sie zu finden, musst du ein kleines Stück weiter geradeaus zum Unterstand gehen.



- 9 Wie ihr Name schon vermuten lässt, brüllen diese Affen und das ziemlich laut. Was ermöglicht dem Brüllaffen diese lauten Klänge?

Großer Kehlsack, Zungenbein und Schildknorpel des Kehlkopfes stark vergrößert

- 10 Was ist das Besondere am Schwanz der Roten Brüllaffen?

! **Tipp: Sieh dir das Bild an.**

Sie haben einen Greifschwanz welcher so Individuell wie ein Fingerabdruck ist.



Halsbandmaki

Unsere nächste Primatenart findest du, wenn du dem Hauptweg weiter folgst und dich an der Kreuzung beim Imbiss links hältst. Rechts neben dem Eingang zum Affenhaus findest du die **Halsbandmakis** und ihre Freunde.

! **Tipp: Für hungrige, kleine Mäuler gibt's beim Imbiss auf jeden Fall die eine oder andere Leckerei und die Möglichkeit sich auf der Schaukel mal so richtig auszutoben.**

- 11 Schau dir die Tiere ganz genau an. Woran kann man bei den Halsbandmakis die Männchen und die Weibchen unterscheiden?



Männchen



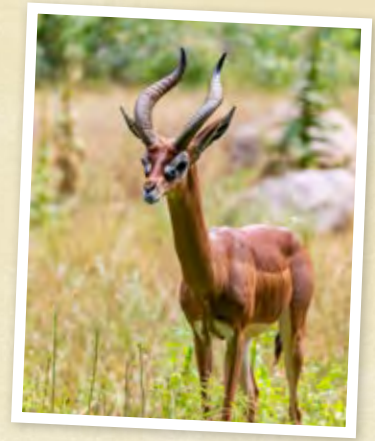
Weibchen

Graubraune Färbung an der Oberseite, der Hals ist orange bis rotbraun und sehr buschig, das Gesicht ist dunkelgrau und der Kopf ist schwarzbraun gefärbt

Rotbraune Färbung an der Oberseite, der Bauch und die Brust ist grau, das Gesicht ist grau und der Kopf ist schwarzbraun gefärbt

Auf dem Weg zu deinem nächsten Ziel, den Berberaffen, wirst du auf **verschiedene Hornträgerarten** treffen. Dafür drehst du dich einmal um und gehst den Weg an der Affenstatur geradeaus am Imbiss vorbei und folgst diesem. Auf deiner rechten Seite befinden sich nun ein paar Huftiere. Am Ende des Hauptweges folgst du ihm nach rechts weg und biegest die nächste Kreuzung links rein.

Dort haben die Giraffengazellen ihr Gehege.

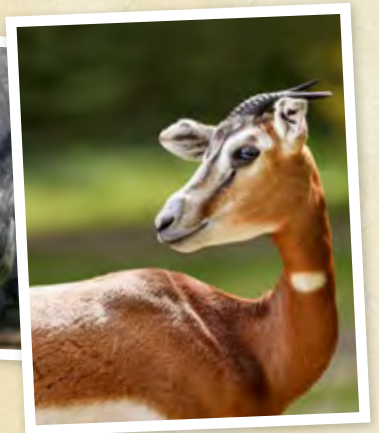


Berberaffe

Folge dem Weg weiter und biege dann beim nächsten Sandweg links ab. Dann kommst du zur unserer letzten Station: den **Berberaffen**.

12 Auf dem Weg zu den Berberaffen bist du vielen Hornträgern begegnet. Kreuze an, welche du gesehen hast!

- Mhorr gazelle
- Wasserbüffel
- Bison
- Schwarzbüffel
- Ostafrikanische Oryx
- Streifengnu



Die **Berberaffen** sind neben uns Menschen die einzigen natürlich vorkommenden Primaten Europas.

- 13 Wo kann man die Berberaffen in Europa antreffen?
Nenne das Verbreitungsgebiet und zeichne es anschließend in der Karte ein.

Gibraltar



- 14 Leider sind die Berberaffen, ebenso wie viele andere Primatenarten, stark in ihrem Bestand gefährdet. Fallen dir zwei Gründe dafür ein?

1. Lebensraumverlust

2. illegaler Handel mit den Tieren für den Heimtiermarkt



HERZLICHEN GLÜCKWUNSCH!

Nun bist du ein richtiger Affen-Experte im Tierpark Berlin geworden!
Jetzt hast du dir aber eine ordentliche Pause verdient. Du kannst es dir also gerne auf einer der vielen Bänke um das Gehege gemütlich machen und unsere Berberaffen beobachten. Sei stolz auf dich!

